

200

QUESTÕES COMENTADAS

DE

INFORMÁTICA

PARA CONCURSOS

RESUMEX



resumex_concursos



www.resumex.com.br



(89) 98150-2779



contato@resumex.com.br

DECLARAÇÃO DE DIREITOS AUTORAIS

Todos os textos, fotos e imagens, representações e logomarca apresentados no material a seguir são protegidos por lei. Qualquer reprodução (total ou parcial) do conteúdo divulgado no material do RESUMEX, sem a prévia autorização, é proibida.

PIRATARIA É CRIME!

200 QUESTÕES INÉDITAS DE INFORMÁTICA COMENTADAS COM EXEMPLOS ILUSTRADOS



MATERIAL 100% EXCLUSIVO RESUMEX

O Resuminho te deseja muita sorte nessa jornada

Que bom ter você aqui! Temos certeza que você vai conseguir sua tão sonhada aprovação no seu concurso desejado, e nós estamos aqui para ajudá-lo(a) nessa jornada. A nossa Missão é a sua aprovação!



Os materiais RESUMEX possuem qualidade comprovada pelos nossos milhares de alunos. Aqui na Resumex é satisfação garantida ou seu dinheiro de volta!

RESUMEX



contato@resumex.com.br



www.resumex.com.br



(89) 98150-2779



resumex_concursos

Qual das seguintes opções é um tipo de topologia de rede que utiliza um único cabo para conectar todos os dispositivos em uma linha única?

- A) Anel
- B) Estrela
- C) Árvore
- D) Barramento
- E) IaaS

A) Incorreta - uma topologia em **anel** conecta os dispositivos em um anel fechado, em que cada dispositivo é conectado aos seus vizinhos imediatos.

B) Incorreta - uma topologia em **estrela** conecta todos os dispositivos a um único dispositivo central, como um hub ou switch.

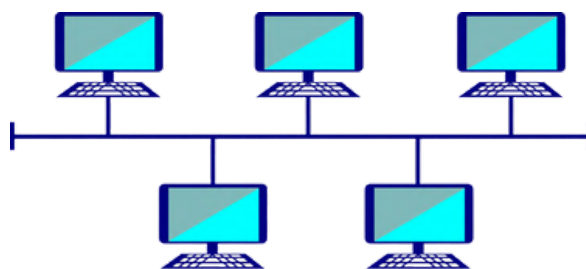
C) Incorreta - uma topologia em **árvore** conecta dispositivos em várias camadas, com um dispositivo central conectando a ramos menores de dispositivos.

D) Correta - uma topologia em **barramento** usa um único cabo para conectar todos os dispositivos em uma linha única.

E) Incorreta - **IaaS** não é uma topologia de rede, é um modelo de serviço em que os provedores de nuvem oferecem acesso a recursos de infraestrutura de computação, como servidores, armazenamento e redes.

BARRAMENTO:

No tipo de Topologia em barramento Todos os dispositivos são conectados a um cabo compartilhado, chamado de barramento. Essa topologia é *fácil de instalar e gerenciar, mas a falha do cabo pode afetar toda a rede.*



Qual tipo de malware se disfarça como um arquivo ou link legítimo para enganar o usuário e obter acesso não autorizado ao sistema?

- A Worm
- B Adware
- C Spyware
- D Ransomware
- E Cavalo de Troia

Alternativa correta:

Alternativa e) Cavalo de Troia: O Cavalo de Troia é um tipo de malware que se disfarça como um arquivo ou link legítimo para enganar o usuário. Uma vez executado, ele permite que os invasores obtenham acesso não autorizado ao sistema e possivelmente causem danos.

Resoluções das alternativas incorretas:

a) Worm: Um worm é um tipo de malware que se auto replica e se espalha por sistemas e redes de computadores. Embora possa causar danos, não se disfarça como um arquivo legítimo.

b) Adware: O Adware é um software que exibe anúncios indesejados ao usuário, geralmente por meio de pop-ups ou banners. Embora possa ser irritante, não é projetado para obter acesso não autorizado aos sistemas.

c) Spyware: O Spyware é um tipo de malware que coleta informações pessoais e confidenciais do usuário, como senhas e dados bancários. Ele pode ser instalado junto com outros programas, mas não se disfarça como um arquivo legítimo para obter acesso ao sistema.

d) Ransomware: O Ransomware é um tipo de malware que criptografa os arquivos do usuário e exige um resgate para desbloqueá-los.



Qual das seguintes afirmações sobre a CPU é verdadeira?

- A** A CPU é responsável pela entrada e saída de dados em um computador.
- B** A CPU é um tipo de memória de armazenamento em massa.
- C** A CPU é o dispositivo responsável por exibir imagens e vídeos em um computador.
- D** A CPU é o "cérebro" do computador, responsável por processar informações.
- E** A CPU é um dispositivo externo que se conecta a um computador para aumentar sua capacidade de processamento.

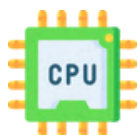
Resposta correta: D) A CPU é o "cérebro" do computador, responsável por processar informações.

Resposta incorreta A) Esse papel é desempenhado por outros dispositivos, como a placa mãe.

Resposta incorreta B) As memórias de armazenamento em massa são dispositivos como discos rígidos e unidades flash USB.

Resposta incorreta C) Esse papel é desempenhado pelo monitor.

Resposta incorreta E) Dispositivos externos que aumentam a capacidade de processamento são conhecidos como aceleradores de hardware ou placas de vídeo.



Processador (CPU)

- A CPU é a sigla para Central Process Unit, ou Unidade Central de Processamento. É o principal item de hardware do computador (é o cérebro), que também é conhecido como processador. O Processador possui **componente internos**. Veja a seguir:

Clock: Determina a frequência, ou velocidade do processador, atualmente medida em Gigahertz (GHz).

UC: Unidade de Controle, pega os dados da memória principal e os transporta para dentro da CPU. faz o controle do fluxo dos dados para dentro da CPU.

ULA: Unidade Lógica e Aritmética, realiza os cálculos aritméticos e lógicos

Registradores: Um pequeno tipo de memória que armazena temporariamente os valores que serão utilizados imediatamente pela ULA.

Memória Cache: é uma memória **intermediária** entre a memória principal e os registradores.



Assinale a rede caracterizada por ser uma rede disponível na internet, porém com acesso restrito a clientes, fornecedores ou alunos, a qual dá acesso a conteúdos exclusivos para tal público.

- A** Extranet
- B** Intranet
- C** VPN
- D** Internet
- E** Backbone

(A) Extranet – rede disponível na internet, porém com acesso restrito a clientes, fornecedores ou alunos, a qual dá acesso a conteúdos exclusivos para tal público.

(B) Intranet – rede privada, de acesso restrito aos colaboradores de uma instituição.

(C) VPN – rede privada virtual, a qual dá acesso remoto à rede privada física.

(D) Internet – rede pública mundial.

(E) Backbone – rede central de conexão de alta largura de banda.

Gabarito: A



Qual é a porta usada pelo protocolo HTTP para transmitir informações na web.?

A Porta 587

B Porta 110

C Porta 23

D Porta 443

E Porta 80

Alternativa E) **Porta 80**

Portas dos Protocolos

PORTA	SERVIÇO
80	HTTP - Páginas Web
443	HTTPS - Páginas Web Criptografadas
20 e 21	FTP - Transferência de Arquivos
23	TELNET - Acesso Remoto
143	IMAP - Acesso ao E-mail
110	POP - Recebimento de E-mail
587	SMTP - Envio de E-mail



O worm é um tipo de malware capaz de se propagar automaticamente pela rede, explorando vulnerabilidades em sistemas e dispositivos conectados.

C Certo

E Errado

Alternativa correta. O worm é um tipo de malware autônomo capaz de se replicar e se propagar automaticamente por meio de redes de computadores e dispositivos conectados. Ele se aproveita de vulnerabilidades em sistemas operacionais, aplicativos ou serviços para se espalhar sem a intervenção direta do usuário. Os worms podem causar danos significativos à rede, consumindo largura de banda, sobrecarregando servidores e até mesmo comprometendo a segurança dos dispositivos infectados.

Gabarito: Certo



Tipos de Malwares

Resuminho Informa

Vírus. Software malicioso. É todo tipo de código que tenha uma intenção danosa.

Nem todo Malware é um Vírus, porém, Todos os vírus são tipos de malware.



NOME	CARACTERÍSTICAS
Vírus de boot	corrompe os arquivos de inicialização do sistema operacional.
Vírus de macro	O vírus de macro infecta os arquivos do Office que contêm essas macros
Vírus stealth	Se camufla do antivírus durante a varredura da memória.
Cavalo de Troia ou Trojan	Geralmente é recebido como um presente ou um aplicativo conhecido, porém traz inúmeras ameaças, tais
Worm ou Verme	Explora vulnerabilidades e visa a negação de serviço. Ele é autônomo, ou seja, não precisa de um arquivo hospedeiro nem precisa ser
Bot	Uma evolução do worm, acrescido de mecanismos de conexão que permitem o atacante se conectar a ele e enviar comandos remotamente.
Botnet	Rede de bots que usa computadores zumbis para desferir ataques de negação de serviço em massa (DDoS).
Ransomware	Malware que sequestra seus dados e cobra um valor pelo resgate. ele criptografa os dados do usuário, de forma que este não consiga mais acessá-los, somente com a chave de descryptografia.
Rootkit	malware que se disfarça como um utilitário ou software de manutenção ou gerenciamento com o objetivo de obter privilégios de administrador (root).
Spyware	malware que age como espião e captura os dados do usuário sem o seu conhecimento ou consentimento



A rede PAN (Personal Area Network) é uma classificação de redes que cobre uma área geográfica maior do que a de uma rede LAN (Local Area Network) e tem como objetivo conectar dispositivos pessoais de um indivíduo.

C Certo

E Errado

A rede **PAN (Personal Area Network)** é uma classificação de redes que abrange uma área geográfica menor do que a rede LAN (Local Area Network). A rede PAN é projetada para conectar dispositivos pessoais de um indivíduo, como smartphones, tablets, wearables e outros dispositivos eletrônicos, geralmente dentro de um alcance de aproximadamente 10 metros. A rede LAN, por outro lado, é projetada para conectar dispositivos dentro de uma área local, como uma casa, escritório ou edifício.

Gabarito: **Errado**



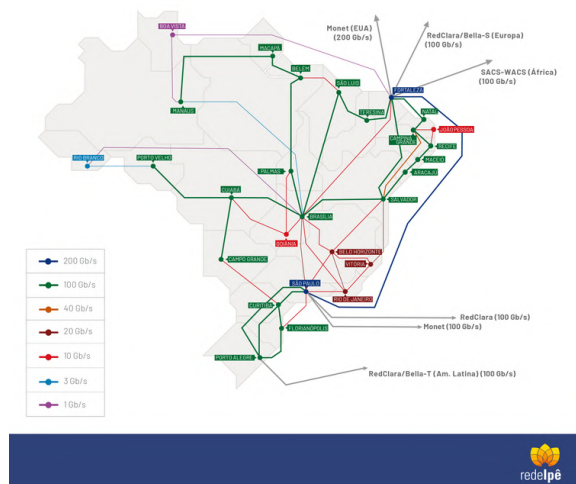
Um Backbone é uma infraestrutura de rede centralizada que não possui nenhuma função na transmissão de dados entre diferentes redes e atua apenas como uma estrutura de suporte.

C Certo

E Errado

O **Backbone**, também conhecido como espinha dorsal, é uma infraestrutura de rede centralizada que desempenha um papel crucial na transmissão de dados entre diferentes redes. Ele atua como um canal principal de comunicação e interconexão de várias redes locais e, muitas vezes, é responsável por garantir a eficiência e o desempenho da rede. Portanto, um Backbone é mais do que uma simples estrutura de suporte, pois tem uma função ativa na transmissão de dados e na interconexão de redes.

Gabarito: **Errado**



Backbone

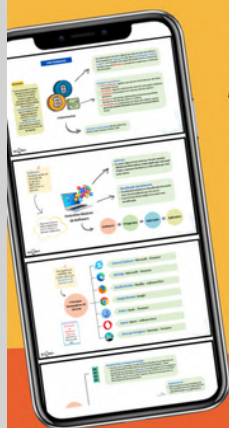
Backbone é a **espinha dorsal de uma rede de comunicação**. É o componente principal de uma rede de alta velocidade que interconecta várias sub-redes e sistemas menores em uma única rede de grande escala.

O **backbone** é geralmente composto por links de alta velocidade, roteadores e switches, e é projetado para fornecer largura de banda suficiente para permitir a transmissão de grandes volumes de dados de forma rápida e eficiente entre diferentes partes da rede.



Conheça mais materiais de Informática para sua preparação!

DOMINE INFORMÁTICA PARA CONCURSOS

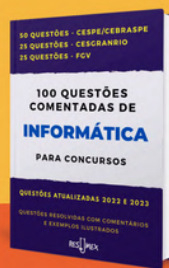


▶ Curso Completo Esquematizado em Mapas Mentais

- ✓ 100% atualizado 2023
- ✓ Mais de 180 Mapas Mentais Ilustrados
- ✓ Curso Exclusivo
- ✓ Focado nos Principais Concursos Públicos de 2023

[Clique em Saiba Mais](#)

REVISE INFORMÁTICA PARA CONCURSOS POR QUESTÕES COMENTADAS



▶ 100 Questões Comentadas Com Exemplos Ilustrados

- ✓ 50 Questões - Cespe/Cebraspe
- ✓ 25 Questões - Cesgranrio
- ✓ 25 Questões - FGV
- ✓ Atualizadas de 2022 e 2023

Domine mais de 200 Atalhos do Windows e Office com Este e-Book Indispensável para Concursos Públicos!

▶ Conquiste sua Aprovação

- Atalhos Essenciais;
- Atalhos de Desktop;
- Atalhos do Explorador de Arquivos;
- Atalhos do Prompt de Comando;
- Atalhos com a Tecla Windows;
- Principais Atalhos do Word;
- Principais Atalhos do Excel;
- Principais Atalhos do PowerPoint.



DOMINE INFORMÁTICA PARA CONCURSOS



▶ 200 Questões Comentadas Com Exemplos Ilustrados

- ✓ 100 Questões - Certo/Errado
- ✓ 100 Questões - Múltipla Escolha
- ✓ Questões 100% Exclusivas
- ✓ + Bônus E-book Atalhos

